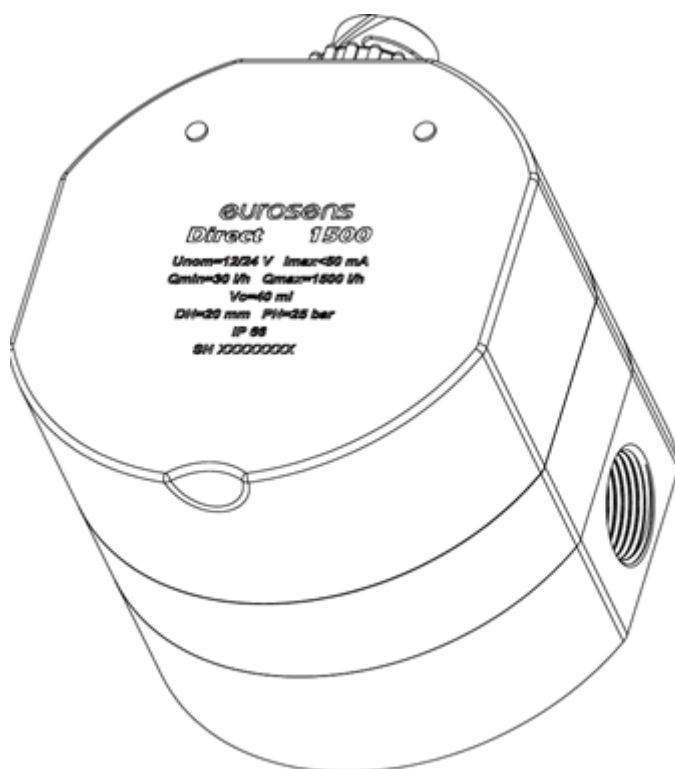


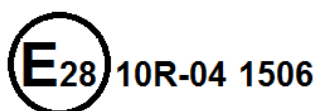


Diesel fuel meter | Счетчик дизельного топлива

eurosens Direct CAN 1500



Specification | Паспорт
v.5.2



www.eurosenstelematics.com

EN APPLICATION

Diesel fuel meters eurosens Direct 1500 are used for measuring the volume of diesel fuel flowing through them according to GOST 305 and STB 1658, boiler fuel according to STB 1906, furnace fuel according to TU 38.101656, motor fuel according to GOST 1667, oil fuel (naval and heating oil) according to GOST 10585, biofuel according to STB 1658. The metrological characteristics are specified in the Certificate of Verification.

EN TECHNICAL SPECIFICATIONS

Power supply, V	10 – 50
Max flow rate, l/h	1500
Min flow rate, l/h	30
Quantity of impulses on liter	25
Max fuel pressure, bar	25
Kinematic viscosity, min/max, mm ² /s	1,5/6,0
Infiltrations size in the liquid, mm, no more than	≤0,015
Max current consumption, mA, for U _{тип} = 12/24 V	50/25
Ambient operating temperature, °C	-40 – +85
Ingress Protection Rating for models without LCD	IP 67
Ingress Protection Rating for models with LCD	IP 54
Dimensions	Page 4
The maximum permissible errors, ±%, not more	±1%
Interface	RS pulse, K-Line, RS485
	CAN pulse, K-Line, CAN

RU НАЗНАЧЕНИЕ

Счетчики дизельного топлива eurosens Direct 1500 применяются для прямого измерения дизельного топлива по ГОСТ 305 и СТБ 1658, котельного топлива по СТБ 1906, печного топлива по ТУ 38.101656, моторного топлива по ГОСТ 1667, нефтяного топлива (флотские и топочные мазуты) по ГОСТ 10585, биотоплива по СТБ 1658.

RU ТЕХНИЧЕСКИЕ ХАРАКТЕРИСТИКИ

Напряжение питания, В	10 – 50
Максимальный расход, л/ч	1500
Минимальный расход, л/ч	30
Количество импульсов на литр	25
Макс. давление топлива, бар	25
Кинематич. вязкость топлива, мин/макс, мм ² /с	1,5/6,0
Размер посторонних вкл. в жидкости, не более, мм	≤0,015
Ток потребления, mA, не более, для U _{ном} =12/24 В	50/25
Рабочая темп. окружающей среды, °C	-40 – +85
Степень защиты для моделей без индикатора	IP 67
Степень защиты для моделей с индикатором	IP 54
Габаритные размеры	Стр.4
Пределы допускаемой погрешности, ±%, не более	±1%
Интерфейс	RS pulse, K-Line, RS485
	CAN pulse, K-Line, CAN

EN PACKAGING

eurosens Direct 1500	1 pc
Cable	1 pc
Specification	1 pc
Mounting set	-

EN GUIDANCE FOR USE

When installing eurosens Direct 1500, follow the Safety rules while working on motor vehicles and with flammable liquids, as well as the safety regulations of your company.

Before use study the installation diagrams of the eurosens Direct 1500 sensor.

When installing eurosens Direct 1500 it necessary to keep the connections clean. Debris caught in the fuel system can cause failure of the fuel meter! Install an additional filter on the fuel meter inlet if necessary. Use special mounting kit for fuel meter installation.

Configuration of eurosens Direct 1500 diesel fuel meters is carried out with eurosens Destination service kit. Selection of an output interface and setting of additional fuel meter operating parameters are performed with our service software.

Use eurosens Cable to connect to vehicle monitoring terminals. It is recommended to seal the flowmeter electrical connections after the installation.

RU КОМПЛЕКТНОСТЬ

eurosens Direct 1500	1 шт
Кабель	1 шт
Паспорт	1 шт
Монтажный комплект	-

RU РЕКОМЕНДАЦИИ ПО ЭКСПЛУАТАЦИИ

При установке eurosens Direct 1500 необходимо соблюдать правила безопасности при работе на автотракторной технике и с горючими жидкостями, а также правила техники безопасности, принятые на Вашем предприятии.

Перед использованием необходимо изучить схемы установки eurosens Direct 1500.

При установке eurosens Direct 1500 необходимо соблюдать чистоту соединений. Мусор, попавший в топливную систему, может стать причиной выхода из строя счетчика! При необходимости установите дополнительный фильтр на входе счетчика. Для установки счетчика используйте специальный монтажный комплект.

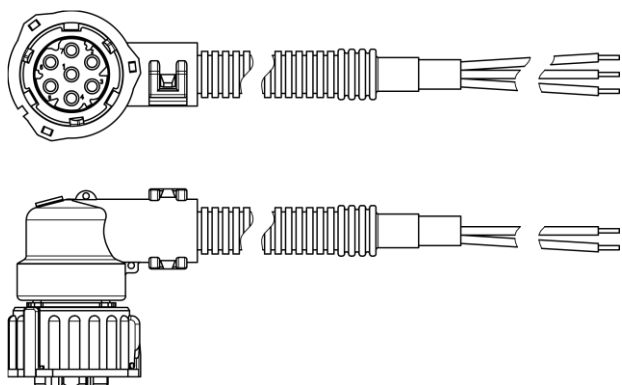
Настройка счетчиков eurosens Direct 1500 производится с помощью сервисного комплекта eurosens Destination. Выбор выходного интерфейса и настройка дополнительных параметров работы счетчика осуществляется с помощью сервисного ПО.

Для подключения к терминалам мониторинга транспорта применяются фирменные жгуты eurosens Cable. После установки счетчика рекомендуется опломбировать электрические и

Operation recommendations are given in the User manual. Mounting recommendations are in the Installation instruction (www.eurosenstelematics.com).

During the welding process it is highly recommended that fuel meter eurosens Direct 1500 is disconnected from the power supply by unplugging the connector.

EN CABLE



EN WARRANTY

Warranty period is 24 months from the date of manufacture.

The manufacturer guarantees that eurosens Direct 1500 complies with the requirements of technical regulations provided that storage, use and transportation conditions are observed.

Calibration interval is 24 months.

EN DISPOSAL

eurosens Direct 1500 does not contain substances and components hazardous to health and the environment.

eurosens Direct 1500 does not contain precious metals in amount mandatory for accounting.

EN TECHNICAL SUPPORT

t: +375 (25) 691-87-76, +375 (33) 634-15-38

E-mail: support@eurosenstelematics.com

EN CONTACTS

JSC Mechatronics

t: +375 (1771) 33011

f: +375 (1771) 24190

E-mail: office@eurosenstelematics.com

EN ACCEPTANCE CERTIFICATE

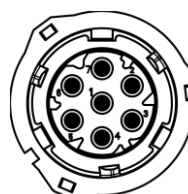
топливные соединения.

Подробные рекомендации по эксплуатации приведены в Руководстве по эксплуатации. Рекомендации по монтажу содержатся в Инструкции по установке (www.eurosenstelematics.com).

При проведении сварочных работ счетчик eurosens Direct 1500 необходимо отключить от электропитания, отсоединив разъем.

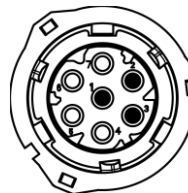
RU МАРКИРОВКА ПРОВОДОВ

Interface RS (CAN) / Тип интерфейса RS (CAN)



1 – VBAT	red/красный
2 – GND	brown/коричнев.
3 – K-line/OUT	blue/голубой
4 –	–
5 –	–
6 – RS-485 (A)/CANH	yellow/желтый
7 – RS-485 (B)/CANL	green/зеленый

Interface PN / Тип интерфейса PN



1 – VBAT	green/зеленый
2 – GND	black/черный
3 – K-line/OUT	blue/голубой

RU ГАРАНТИЯ

Гарантийный срок эксплуатации – 24 месяца с даты изготовления.

Изготовитель гарантирует соответствие eurosens Direct 1500 требованиям технических нормативных правовых актов при соблюдении условий хранения, транспортирования и эксплуатации, а также указаний по применению.

Межповерочный интервал – 24 месяца.

RU УТИЛИЗАЦИЯ

eurosens Direct 1500 не содержит вредных веществ и компонентов, опасных для здоровья и окружающей среды.

eurosens Direct 1500 не содержит драгоценных металлов в количестве, подлежащем контролю.

RU ТЕХПОДДЕРЖКА

t: +375 (25) 691-87-76, +375 (33) 634-15-38

E-mail: support@eurosenstelematics.com

RU КОНТАКТЫ

ЗАО «Мехатроника»

t: +375 (1771) 33011

ф: +375 (1771) 24190

E-mail: office@eurosenstelematics.com

RU СВИДЕТЕЛЬСТВО О ПРИЕМКЕ

eurosens Direct CAN 1500

№ 242000000

HW 1.0

SW 1.0

RS ☐

CAN ☐

T ☐

F ☐

25

Impulses per liter

Количество импульсов на литр

Conforms to the requirements of technical conditions.

Изготовлен и принят в соответствии с обязательными требованиями действующей технической документации и признан годным для эксплуатации.

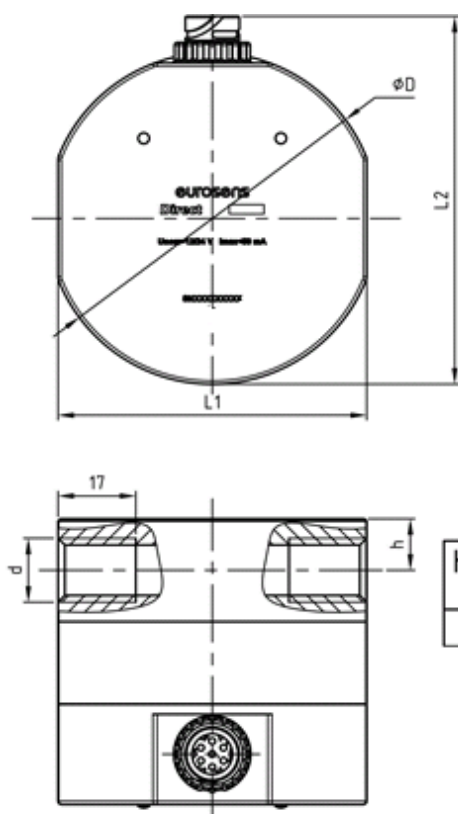
Packer
упаковщик

Quality Engineer
ОТК

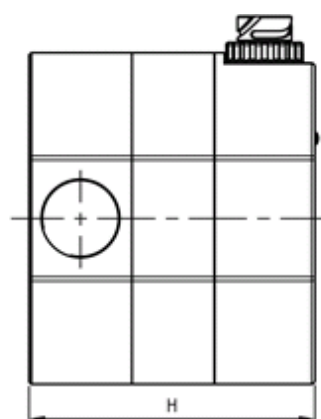
05.17

The date of manufacture
месяц, год

EN DIMENSIONS



RU ГАБАРИТНЫЕ РАЗМЕРЫ



Наименование/ Unit	D, мм	L1, мм	L2, мм	H, мм	d	h, мм
Direct 1500	125	115	141	105	G 3/4"	17,5

EN DOWNLOAD

RU СКАЧАТЬ

